

รายงานสถิติเกี่ยวกับการติดตั้งระบบ GPS

ณ วันที่ 4 กันยายน 2564

1. จำนวนผู้ให้บริการ GPS ที่เชื่อมต่อข้อมูลกับกรมการขนส่งทางบก 192 ราย
2. จำนวนผู้ให้บริการ GPS และจำนวนรุ่น GPS ที่ได้รับการรับรองจากกรม

จำนวนผู้ให้บริการ GPS ที่ได้รับการรับรองจากกรม(ราย)	จำนวนรุ่น GPS ที่ได้รับการรับรองจากกรม (รุ่น)
145	482

3. จำนวนรถที่เชื่อมต่อข้อมูลกับศูนย์ GPS

รถโดยสารประจำทาง	รถโดยสารไม่ประจำทาง	รถบรรทุกไม่ประจำทาง	รถบรรทุกส่วนบุคคล	รถอื่นๆ	รวม
20,770	50,711	144,296	251,915	49,886	517,578

4. จำนวนรถที่ต้องติดตั้ง GPS และที่ติดตั้ง GPS แล้ว

ประเภทรถ	จำนวนรถที่ต้องติดตั้ง GPS (คัน)	จำนวนรถที่ติดตั้ง GPS แล้ว (คัน)	รถที่ติดตั้ง GPS แล้ว (ร้อยละ)	ความเร็วเกิน (คัน)	ร้อยละของรถที่ใช้ความเร็วเกิน	ความเร็วสูงสุด (กม./ชม.)	ความเร็วเกินเฉลี่ย (กม./ชม.)
รถโดยสาร							
•ประจำทาง	17,889	16,653	93.09	56	0.34	115	95.61
- หมวด 1	4,622	3,386	73.26				
- หมวด 2	6,590	6,590	100.00				
- หมวด 3	6,677	6,677	100.00				
•ไม่ประจำทาง	50,711	50,711	100.00	156	0.31	129	99.94
รวมรถโดยสาร	68,600	67,364	98.20	212	0.31		98.80
รถบรรทุก							
•ไม่ประจำทาง	151,931	144,296	94.97	239	0.17	120	100.48
•ส่วนบุคคล	252,581	251,915	99.74	144	0.06	120	100.16
รวมรถบรรทุก	404,512	396,211	97.95	383	0.10		100.36
รวมทั้งหมด	473,112	463,575	97.98	595	0.13		99.80

5. จำนวนรถโดยสารที่ต้องติดตั้ง GPS และที่ติดตั้ง GPS แล้ว

ประเภทรถ	จำนวนรถที่ต้องติดตั้ง GPS (คัน)	จำนวนรถที่ติดตั้ง GPS แล้ว (คัน)	รถที่ติดตั้ง GPS แล้ว (ร้อยละ)	ความเร็วเกิน (คัน)	ร้อยละของรถที่ใช้ความเร็วเกิน	ความเร็วสูงสุด (กม./ชม.)	ความเร็วเกินเฉลี่ย (กม./ชม.)
•ประจำทาง	9,117	8,183	89.76				
- หมวด 1	3,002	2,453	81.71				
- หมวด 2	2,950	2,839	96.24	31	1.09	115	95.35
- หมวด 3	3,165	2,891	91.34				
•ไม่ประจำทาง	25,538	21,035	82.37				
รวมทั้งหมด	34,655	29,218	84.31				

6. จำนวนรถโดยสาร 2 ชั้น ที่ต้องติดตั้ง GPS และที่ติดตั้ง GPS แล้ว

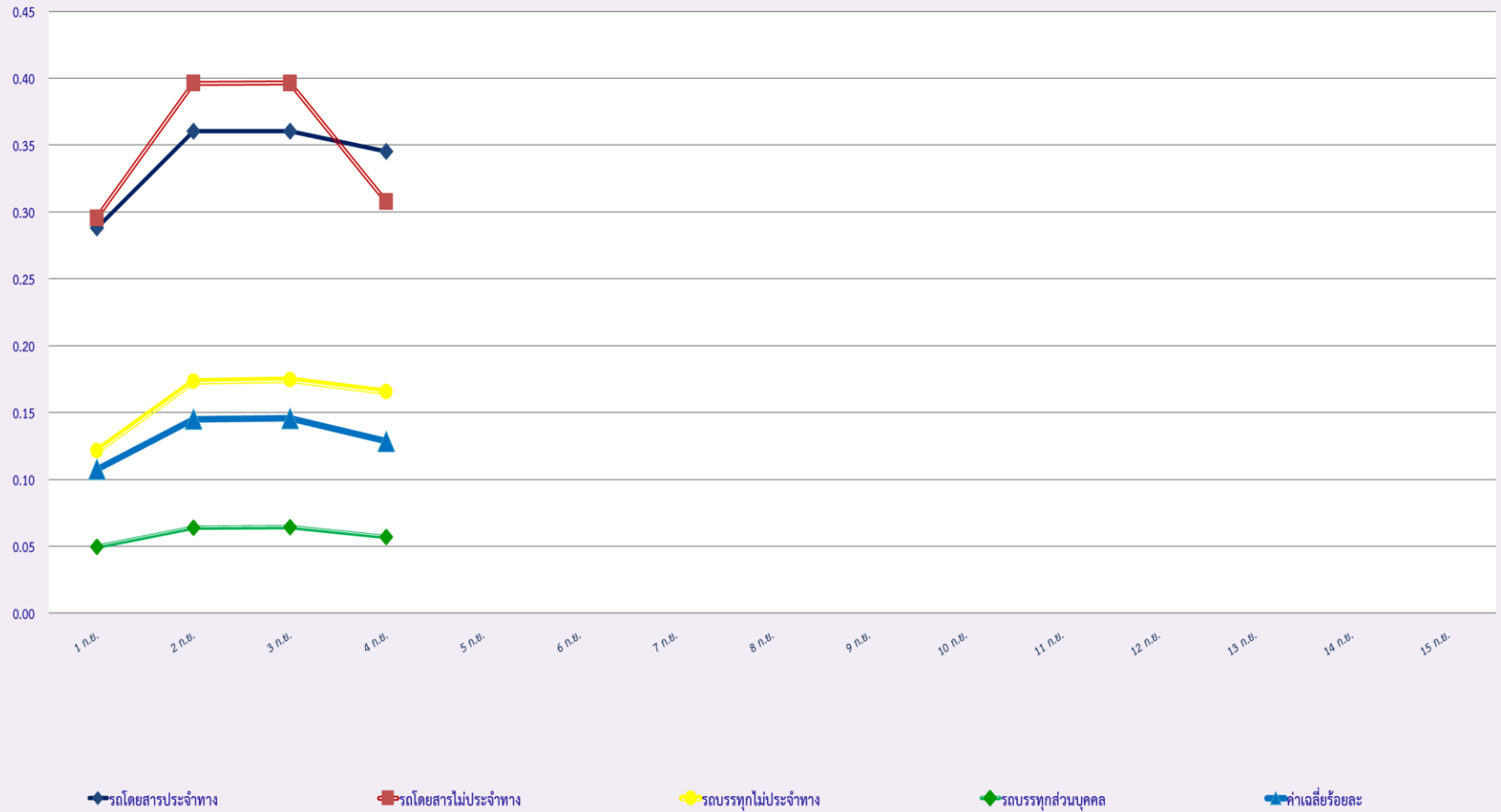
ประเภทรถ	จำนวนรถที่ต้องติดตั้ง GPS (คัน)	จำนวนรถที่ติดตั้ง GPS แล้ว (คัน)	รถที่ติดตั้ง GPS แล้ว (ร้อยละ)	ความเร็วเกิน (คัน)	ร้อยละของรถที่ใช้ความเร็วเกิน	ความเร็วสูงสุด (กม./ชม.)	ความเร็วเกินเฉลี่ย (กม./ชม.)
•ประจำทาง	1,232	1,216	98.70	5	0.41	96	93.20
•ไม่ประจำทาง	4,851	4,040	83.28	3	0.07	114	100.33
•ส่วนบุคคล	32	14	43.75	1	7.14	102	102.00
รวมทั้งหมด	6,115	5,270	86.18	9	0.17		96.55

7. จำนวนรถพยาบาลที่เชื่อมต่อข้อมูลกับศูนย์ GPS

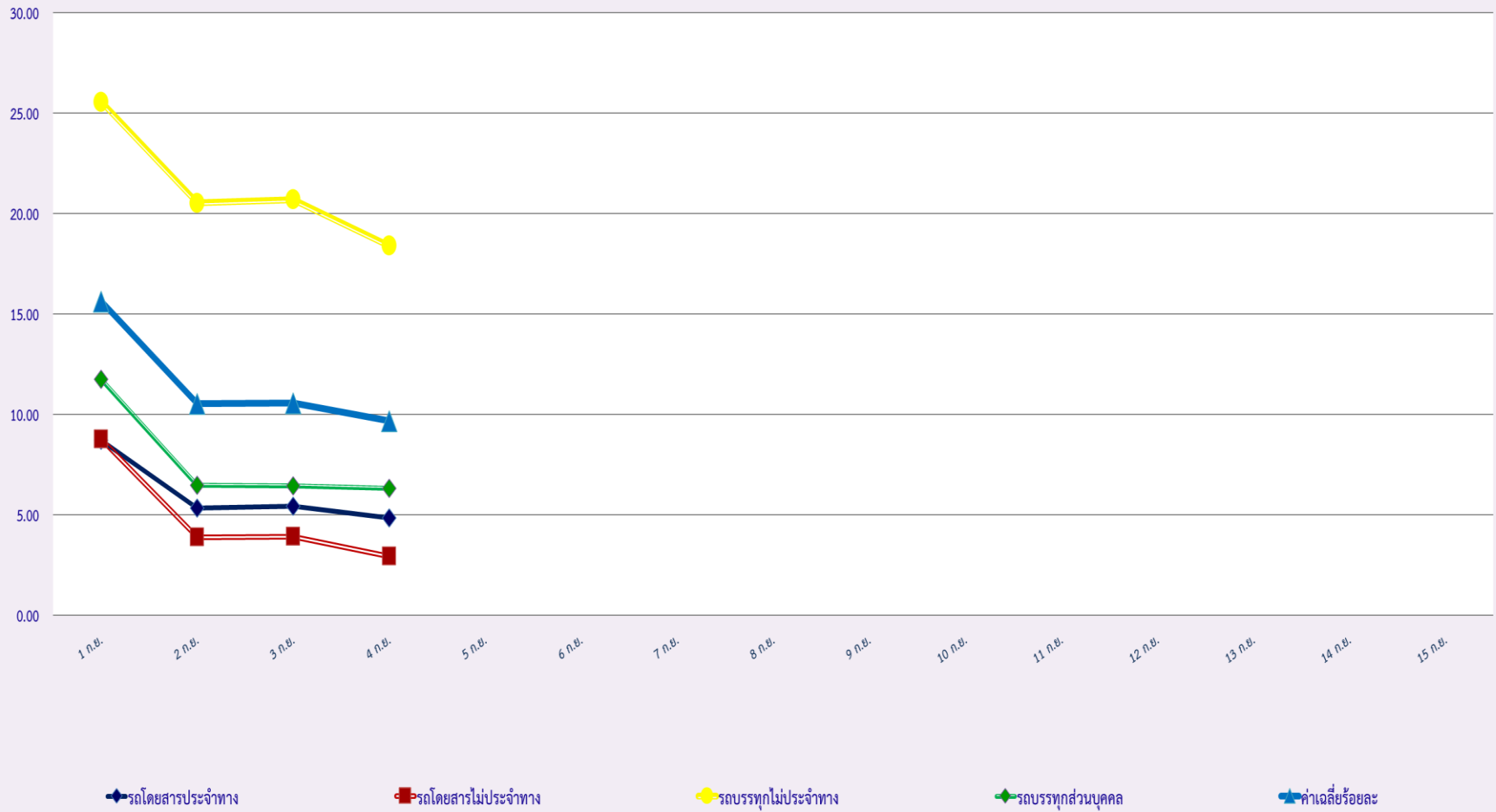
รย.1	รย.2	รย.3	รวม
951	182	15	1,148

หน่วย : คัน

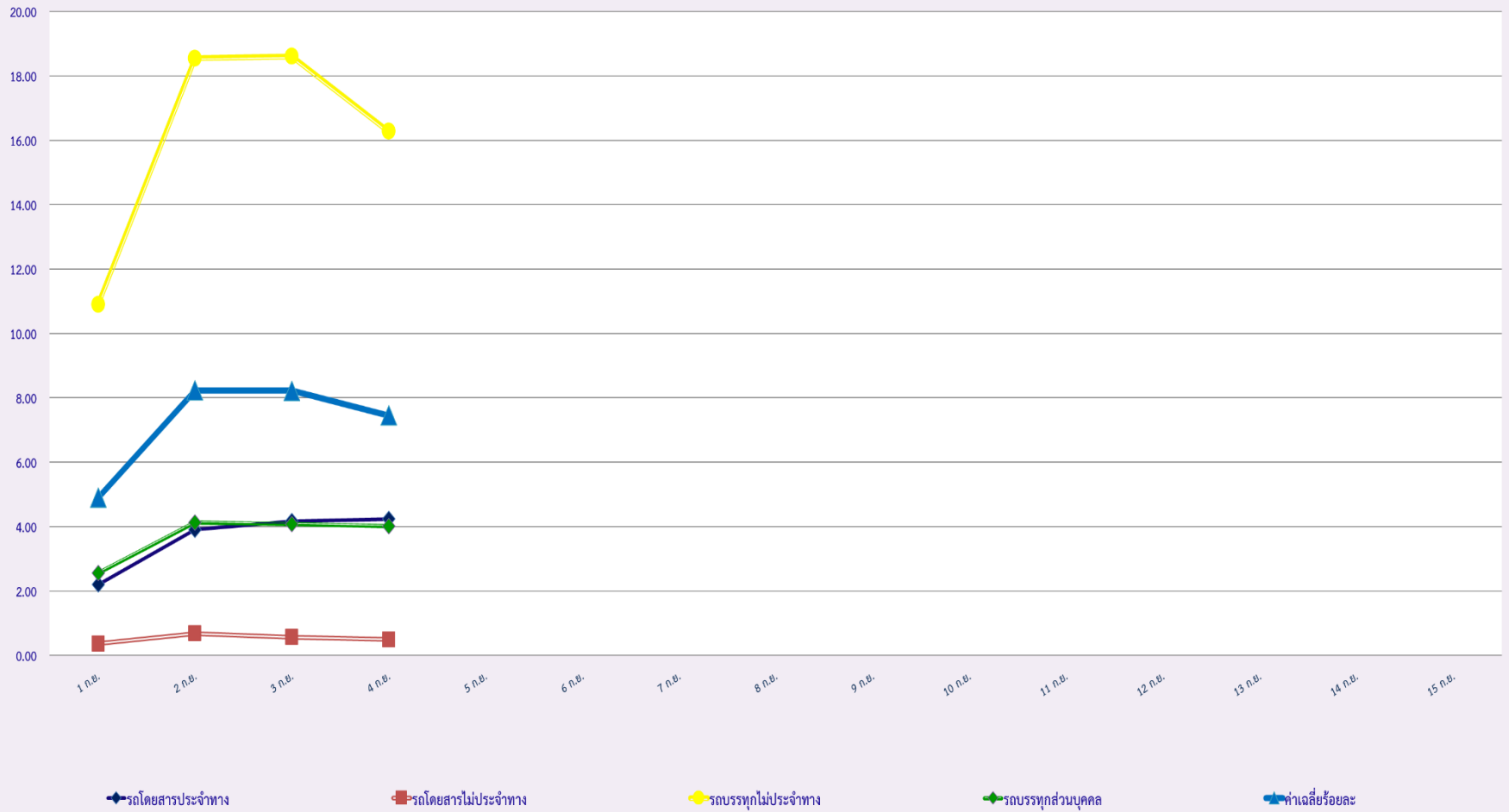
สถิติรถที่มีความเร็วเกินในรถแต่ละประเภท (ร้อยละ)



สถิติการไม่แสดงตนของพนักงานขับรถในรถแต่ละประเภท (ร้อยละ)



สถิติระยะเวลาการทำงานเกินของพนักงานขับรถในรถแต่ละประเภท (ร้อยละ)



สถิติรถตู้โดยสารประจำทาง หมวด 2(ขส.)ที่มีความเร็วเกิน (ร้อยละ)

